

Call de tendências Carlin Outono/Inverno 24/25

CARLIN
CREATIVE TREND BUREAU

LEXUS
Groupe
Distribuidor Pantone no Brasil

Blanca Liahnne
Expert em cores e tendências



FASHION WEEK FW24/25

TEMA 1: “ABSOLUTE”

4 CHIPS DE CORES “ABSOLUTE”

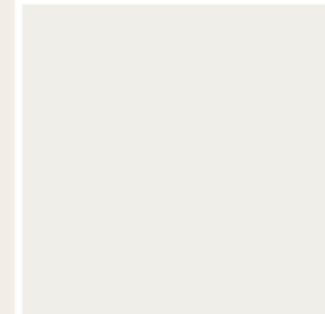
CORES CHAVE

“LUXUOSAS E CONTRASTANTES”



04
Garnet

PANTONE®
19-1320 TCX
Sable



05
Minimal White

PANTONE®
11-0602 TCX
Snow White



06
Absolut Indigo

PANTONE®
19-3947 TCX
Orient Blue



07
Deluxe Black

PANTONE®
19-0205 TCX
Black Oyster



As nossas previsões de tendências confirmadas nos últimos desfiles:

"ABSOLUTE": uma tendência dominante nas passarelas das *Fashion Weeks* recentes deste ano, este tema foi antecipado em dois anos nas nossas publicações de tendências, em todos seus aspectos: silhuetas, materiais/superfícies e cores.

26 CARLIN

& MEAS



CONCEITO 1

Uma silhueta imponente com proporções assertivas e o bom gosto da alfaiataria de luxo, passa uma aura de prestígio moderno e autoridade.



Kimhekim / Roksanda / Balmain / Khaite

CONCEITO 2

A eterna dupla preto e branco é complementada por uma cor de vinho escura e um toque de azul intenso. Os vestidos apresentam linhas *clean* e estruturadas para uso na moda tanto para o dia quanto para ocasiões a noite, combinando glamour e empoderamento.



Sportmax / Ferragamo / Saint Laurent / Ermanno Scervino

CONCEITO 3

Proporções dramatizadas, toques de brilhos em cores límpidas como joias, alfaiataria sob medida, volumes materializados... “Absolute” assume sua dimensão estatutária e quase atemporal através da onipresença da dupla *black & white*.



Helessy / GCDS / Ashlyn / David Koma

This sweet, feminine, deliberately sensual palette, combined with appetising volumes, offers a liberated, light-hearted and fulfilled romanticism and sophistication.

Cette palette sucrée, féminine, délibérément sensuelle, associée à des volumes appétissants propose un romantisme et une sophistication libérée, allègre et épanouie.

FIGOU INTERESSADO?

JÁ TEMOS O LIVRO COLOUR OUTONO | INVERNO 25/26 EM FORMATO IMPRESSO E DIGITAL!

Generous flounces Godets généreux



ISISI Pinocho 8007 Col.2

Gourmet powdered Poudré gourmand



DEVEAUX Bucolique BNE1103

LECHLER Matt Red ER3035 Satin

FASHION WEEK FW24/25

TEMA 2: “RE-GLAM”

4 CHIPS DE CORES “RE-GLAM”

CORES CHAVE

“GLAMOUROSAS ARDENTES”



PANTONE®
17-1562 TCX
Mandarin Red

08
Incandescent Orange



PANTONE®
19-0916 TCX
Rain Drum

09
Weathered Brown



PANTONE®
18-2527 TCX
Baton Rouge

10
Parma Seduction



PANTONE®
17-0839 TCX
Golden Palm

11
Sumptuous Ochre



As nossas previsões de tendências confirmadas nos últimos desfiles:

"RE-GLAM": uma tendência sensual, com cara de contracorrente, num cenário em geral bem contido nas passarelas das últimas Fashion Weeks, foi antecipada em dois anos pela CARLIN nas nossas publicações de tendências, em todos seus aspectos: formas, materiais/superfícies e cores

WISTED C
CLASSIQUES TWIST

HARMONY COMPLEMENTS

- 28 Fuchsia red - Orange fusion
- 29 Turquoise obsession - Obsession turquoise
- 23 Fuchsia burst - Pullage fuchsia

NOVA LAMERIA 22 Duet 19.8

Party on nonetheless!
ephemeral becomes du
Faire la fête malgré tout (R)
dans un esprit festif résilient.

LAST MINUTE
REMIX
REMIX DE
DERNIÈRE
MINUTE

A finish that wears off discreetly
Une finition qui s'efface discrètement

THEATRICAL
FORCES OF LIFE
PULSIONS DE VIE
THÉÂTRALISÉES

RE-GLAM MOOD

...the realm of waste: second-hand becomes hype and the
...exploration de gisements endormis: la seconde-main devient hype et l'éphémère se fait durable

RE-GLAM

KEY COLOURS
ARDENT "GLAMS"



08 Incandescent orange
Orange incandescent

09 Weathered brown
Brun patiné

10 Parma seduction
Seduction parme

11 Sumatranis ochre
Ocre somptueux

Lids, cheekbones,
lips — Indulge in
multiple textures
and colours
Paupières, pommettes,
lèvres — S'autoriser
des couleurs et des
textures multiples

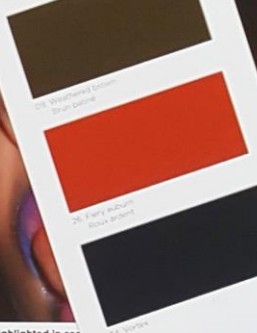


54 CARLIN 24.25 | printemps 2022

Lip liner — Highlighted in con
Contour des lèvres — Souligné au



HARMONY STRONG POINT



HARMONY COMPLEMENTS



The strange and fascinating beauty of colours created by hydrocarbons and patinated metals flourishes in flam
and via glossy or metallic looks from molten vinyl to tarnished vintage disco ball sequins.
L'arrange et l'associe bouillir des couleurs créées par les hydrocarbures et les métaux patinés à l'aspect d'un disco ball brulé
accents glossy ou métalliques entre autres kinds et séquences dans le flou et à l'arrière-plan.



CONCEITO 1

Um *glamour* peculiar e um tanto bizarro abala as certezas da temporada FW24...

A nossa heroína da vida noturna urbana, traz nos ombros peles (falsas) em tons inesperados, que se aquecem com os *strass* e as lantejoulas.



Sagaboi / Germanier / Meryll Rogge / Juziu

CONCEITO 2

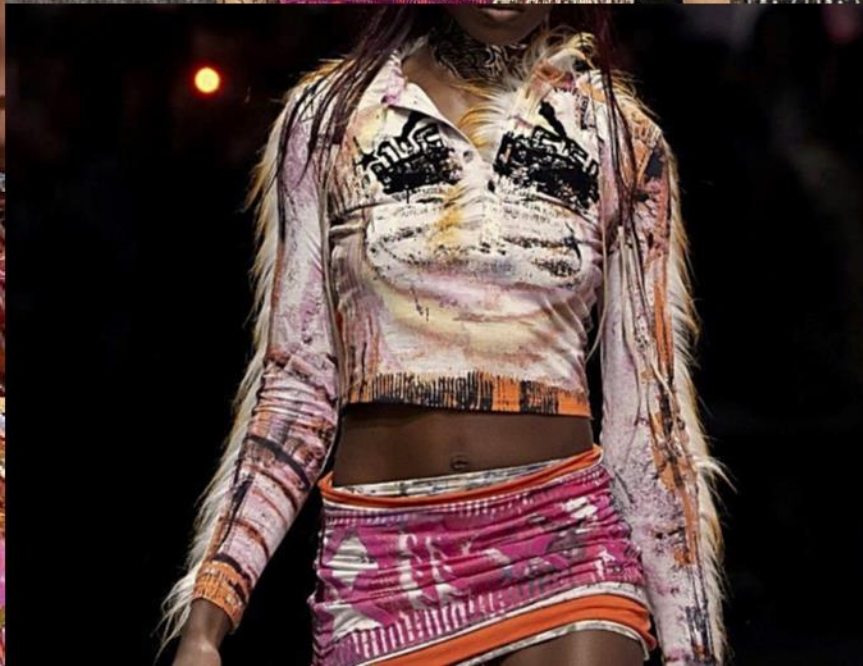
Uma heroína festeira, estranha e magnética, emerge da escuridão, adornada com flores noturnas que são ao mesmo tempo atraentes e perturbadoras...



Mugler / Diesel / Marine Serre / Collina Strada

CONCEITO 3

A *vibe* decorativa ou ornamental assume um toque experimental, quase improvisado, feito de contrastes e justaposições coloridas e inéditas.



Germanier / Marine Serre / Diesel / Lou Dallas

This sweet, feminine, deliberately sensual palette, combined with appetising volumes, offers a liberated, light-hearted and fulfilled romanticism and sophistication.

Cette palette sucrée, féminine, délibérément sensuelle, associée à des volumes appétissants propose un romantisme et une sophistication libérée, allègre et épanouie.

FIGOU INTERESSADO?

JÁ TEMOS O LIVRO COLOUR OUTONO | INVERNO 25/26 EM FORMATO IMPRESSO E DIGITAL!

Generous flounces Godets généreux



ISISI Pinocho 8007 Col.2

Gourmet powdered Poudré gourmand



DEVEAUX Bucolique BNE1103

LECHLER Matt Red ER3035 Satin

FASHION WEEK FW24/25

TEMA 3: “THE VENTURE”

4 CHIPS DE CORES “THE VENTURE”

CORES CHAVE

“CLIMÁTICAS RADIANTES”

12
Cirrus blue



13
Frosted sunbeam



CPM50
April moon

14
Arctic green



15
Sand storm





As nossas previsões de tendências confirmadas nos últimos desfiles:

"THE VENTURE": ou o fabuloso encontro épico climático que soprou ares quentes e frios nas passarelas das últimas Fashion Weeks, antecipado em nossos livros de tendências em todos os seus aspectos, formas, materiais/superfícies e cores.



FOCUS ON HAIRBRUSHES

DELUXE DETANGLER, NYASI

Comb with a patented mechanism, wide teeth and reliable product application reservoir for easier detangling.

Puigne à mécanisme breveté, dents larges et réservoir applicateur de soins pour faciliter le démêlage.

"EYEBROW SLIT" FOCUS
In spiky and bushy points
En pointes hérissées et touffues

Icy gleams
Brillances glacées

Frosted rain
Pluie de givre

ABYSS COLLECTION METALLIC APOKALIPS



THE LONG WALK

À MARCHÉ FORCÉE

4: HARMONY STRONG POINT

- 13: Frosted sunbeam / Rayon givre
- CPMSD April Moon 219 / Lurex*
- 29: Turquoise obsession / Obsession turquoise

4: HARMONY COMPLEMENTS

- 06: Maximal white / Blanc maximal
- 14: Circus blue / Bleu cirque
- 20: Absolute beige / Beige absolu
- 0331: Candy Collection Metallic Apokalips
- 32: Atmosphere grey / Gris atmosphère

CARLIN 24.28 / correspond 2022

TECHNOLOGICAL HOT-COLD
CHAUD-FROID TECHNO



THE VENTURE

KEY COLOURS
RADIANT CLIMATICS

- 12: Circus blue / Bleu cirque
- 18: Arctic green / Vert arctique
- 13: Frosted sunbeam / Rayon givre
- CPMSD April Moon 219 / Lurex*
- 15: Sand storm / Tempête de sable

ERGONOMIES CLIMATIQUES

Multi-shape overlay
Superposition multiformes

CONCEITO 1

Peles e plumagens de espécies não identificadas, lãs selvagens ou estranhas, texturas e relevos são levados ao limite para evocar uma forma fascinante de mimetismo com espécies vivas mas desconhecidas.



Stella McCartney / Diesel / Marni / Louis Vuitton

CONCEITO 2

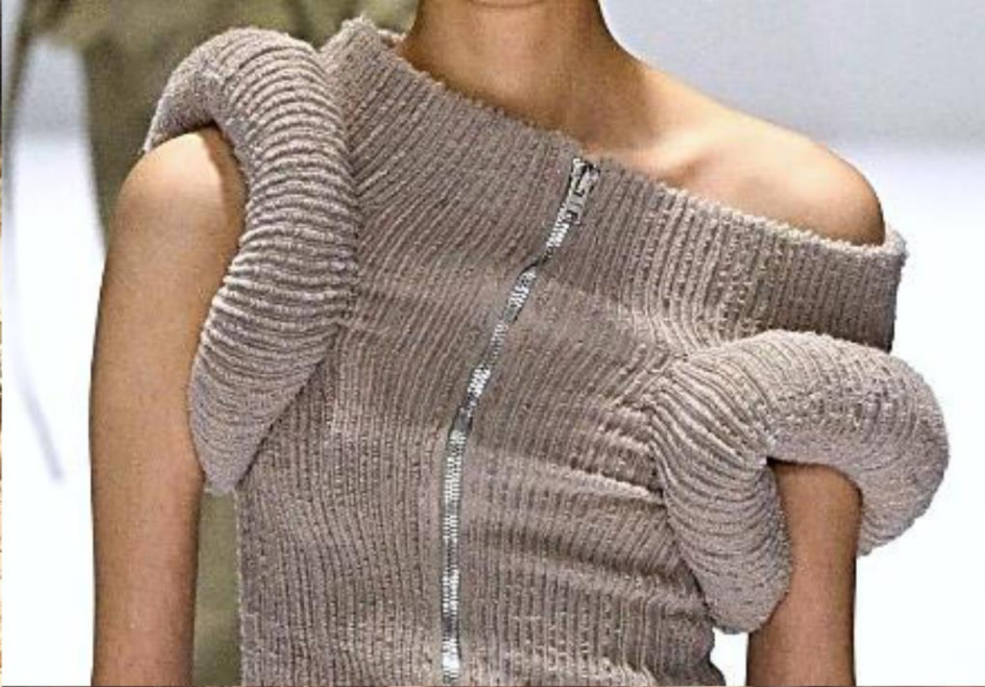
A silhueta de uma vestal da Idade do Gelo surge no horizonte, seu fascínio esguio aumentado por um volume protetor e inchado para enfrentar qualquer clima gélido.



Holzweiler / Rick Owens / Atlein / Custo Barcelona

CONCEITO 3

Fofas ou peludas, protuberâncias zoomórficas, répteis ou sáurios mutantes, "The Venture" imagina mutações do corpo e da epiderme para sobreviver nos climas mais extremos da moda, revisadas em detalhes.



Marni / Acne Studios / Rabanne / Diesel

This sweet, feminine, deliberately sensual palette, combined with appetising volumes, offers a liberated, light-hearted and fulfilled romanticism and sophistication.

Cette palette sucrée, féminine, délibérément sensuelle, associée à des volumes appétissants propose un romantisme et une sophistication libérée, allègre et épanouie.

FIGOU INTERESSADO?

JÁ TEMOS O LIVRO COLOUR OUTONO | INVERNO 25/26 EM FORMATO IMPRESSO E DIGITAL!

Generous flounces
Godets généreux



ISISI Pinocho 8007 Col.2

Gourmet powdered
Poudré gourmand



DEVEAUX Bucolique BNE1103

LECHLER Matt Red ER3035 Satin

“Trendbooks” CARLIN : Publicações estratégicas e ferramentas criativas.

A cada nova estação nossas equipes elaboram publicações de tendências mesclando estudos, atualidades e inovações tanto do mercado quanto científicas, assim como pesquisas criativas, para deduzir a nova corrente atual e a partir daí criar as tendências do consumo para o nosso mundo do amanhã.

Publicamos 16 books de tendências por ano para responder a dois objetivos:

01 Oferecer um monitoramento estratégico numa escala mundial.

Descriptografar as tendências de consumo e usos, num horizonte de 12 a 24 meses de antecipação, especialmente através do filtro de projetos RSE do amanhã (*inovação, benchmark, moodboards*)

02 Ser uma caixa de ferramentas para suas equipes criativas

Soluções criativas e aplicáveis que garantem o seu sucesso (*cores, materiais, design, superfícies, wording e storytelling*)

**CONHEÇA OS 8 TÍTULOS CARLIN
PUBLICADOS SEMESTRALMENTE**

IMPULSES

Uma abordagem estratégica baseada numa análise sociocultural para antecipar de forma criativa os padrões de consumo e usos do mercado do amanhã.

DIFFRACTION < > AGGREGATION

STREAMLINED NETWORKS IMBRICATIONS CARÉNÉES



Atypically shaped tiles made of concrete, both resistant and aesthetic, made without cement but replaced by waste products with cement-like properties.

Carreaus de formes inhabituelles en béton, résistants et esthétiques, fabriqués sans ciment – remplacé par des déchets aux propriétés cimentaires.



HOT AND COLD CONTRASTS CONTRASTES CHAUD-FROID



FABRIC MADE FROM RECYCLED RAW PLANT-BASED MATERIALS.
Tissu fabriqué à partir de matières premières végétales recyclées.

ULTRASUDE® TORAY
ASC Enigma col. 4
americansubzero.us

KINETIC SERIES CYBERPOWERPC
PC case with 19 mechanical shutters arranged in a star pattern on the front, opens and closes dynamically, depending on the internal temperatures of the system.

KINETIC SERIES CYBERPOWERPC
PC case with 19 mechanical shutters arranged in a star pattern on the front, opens and closes dynamically, depending on the internal temperatures of the system.

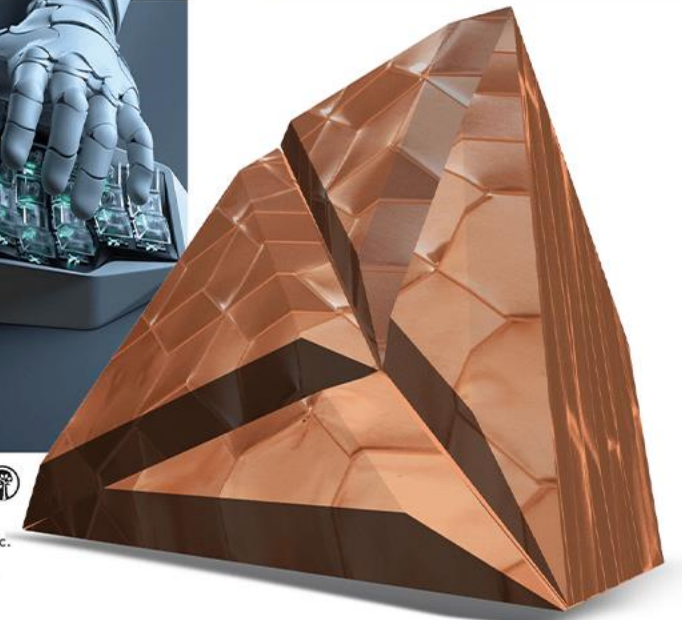


AM HATSU ANGRY MIAO
angrymiao.com

Sci-fi inspired wireless ergonomic split keyboard with tri-curved metal body dimensions. Limited edition sold as NFT.
Clavier ergonomique sans fil, scindé, inspiré de la science-fiction avec un corps métallique incurvé en trois dimensions. Édition limitée vendue via NFT.

CREATION CARLIN®

Router that is both efficient and decorative, in copper and faceted in recycled plastic.
Routeur à la fois performant et décoratif, boîtier cuivré et facetté en plastique recyclé.

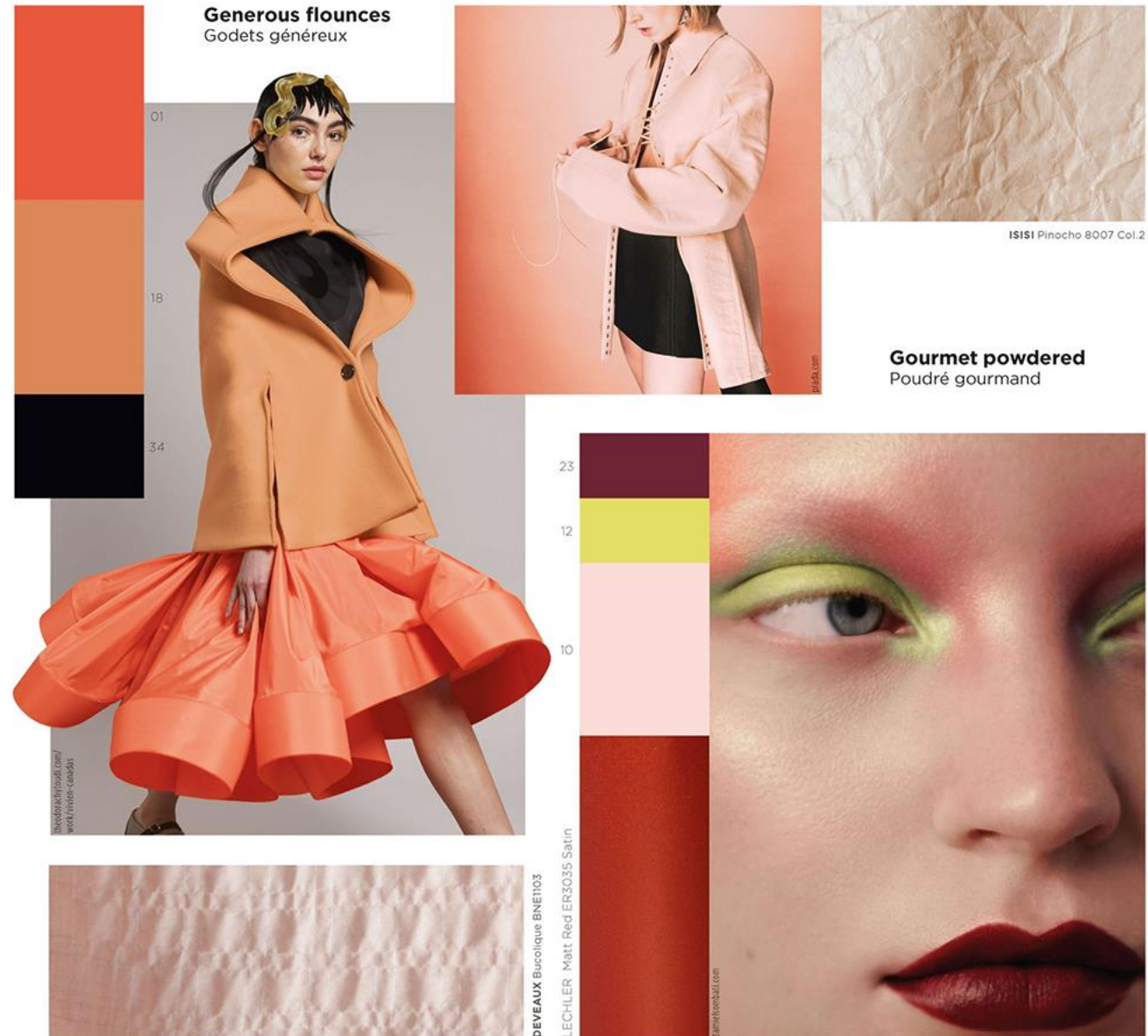


This sweet, feminine, deliberately sensual palette, combined with appetising volumes, offers a liberated, light-hearted and fulfilled romanticism and sophistication.

Cette palette sucrée, féminine, délibérément sensuelle, associée à des volumes appétissants propose un romantisme et une sophistication libérée, allègre et épanouie.

COLOUR

Deixe-se guiar pelas tendências de cores que não podem faltar nas suas futuras coleções. Adote os conceitos, inspire-se em iconografias fortes e reforce suas escolhas graças à uma ampla gama de harmonias!



BEAUTY

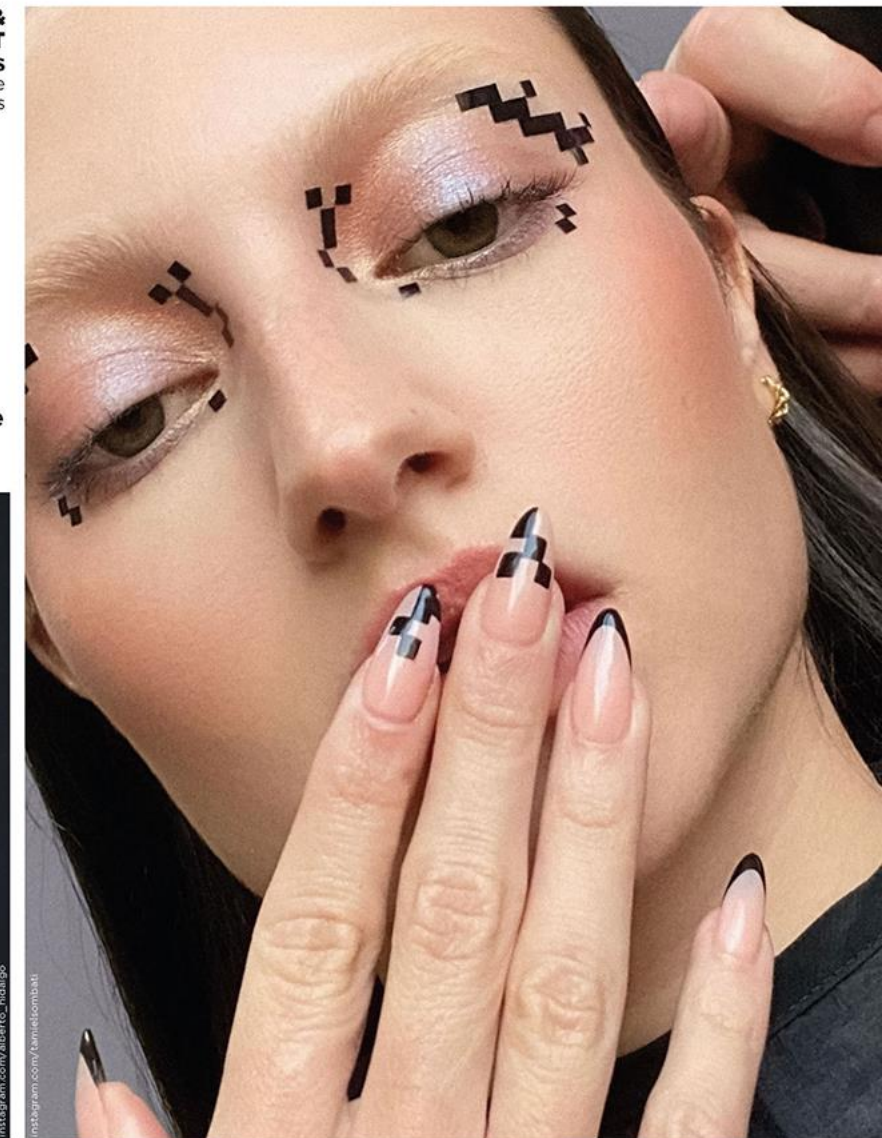
Mergulhe no mundo multissensorial do book de beleza, uma verdadeira fonte de inspiração intersetorial (perfumes, cuidados com a pele, maquiagem, ingredientes, embalagens, cabelos, etc.). Compreenda os arquétipos femininos do amanhã através de conceitos inovadores e estéticos. Ouse, toque, sinta e solte a sua criatividade!

CRYPTO-BEAUTY



MAKEUP & NAIL ART
Like pixels
Comme des pixels

HAIR COLOUR
Like a bar code
Comme un code-barre





ACTIVE

O book Active é um grande trunfo para a criatividade dos designers. Cada um dos 12 temas desta publicação abrange mercados específicos, como *outdoors*, corrida em trilha, corrida, *fitness*, esportes coletivos, *surfwear* e muito mais.



LINGERIE

Um *book* que antecipa a evolução da indústria da *lingerie*. Inovador na sua abordagem cruzada que combina visão aspiracional (cor, harmonias, materiais e detalhes chave) e questões essenciais no desenvolvimento de uma coleção (segmentos, eventos, desenvolvimento de mercado), é o nosso trunfo inegável da estação!

Ultra low-cut necklines with glazed cutouts are as appetizing as caramel.

Les Ultra-décolletés avec leurs évidés glacés sont alléchants comme du caramel.

04

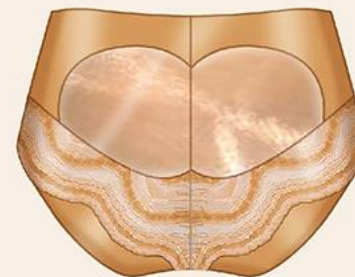
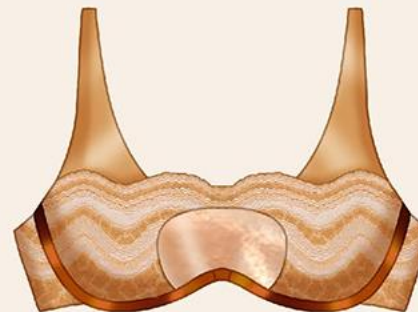
BRONZE



D. ROSSO/STUDIO



A. K. / F. / S. / S. / S.



D. ROSSO/STUDIO



D. ROSSO/STUDIO

PRODUCT SOLUTION
Cutouts reveal the cleavage
or small of the back through
glossy knit windows.

RÉPONSE PRODUITS
Les découpes évidées dévoilent le
décolleté ou le creux des reins à
travers des fenêtres en maille glossy.

CREATON/CARLIN®

BEACHWEAR

Publicação digital que apresenta uma análise detalhada das tendências atuais do setor de praia e piscina. Através de *moodboards* inspiradores e propostas criativas adaptadas ao mercado, este estudo oferece uma pluralidade de respostas para a indústria do *Beachwear* e *Swimwear*.



SPORTS AQUATIQUES
WATER SPORTS

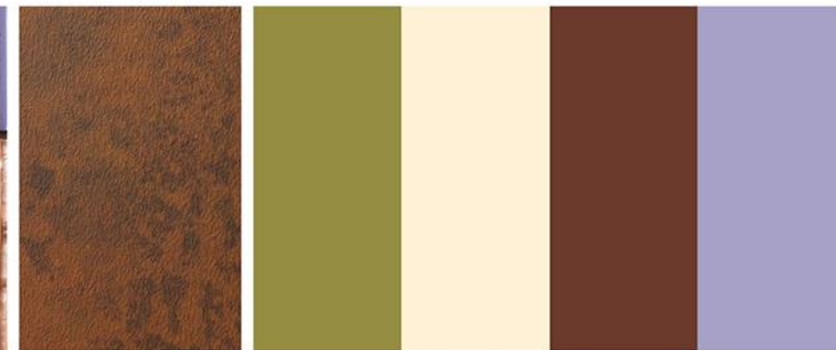


ATHLETIC FEMINITY
FÉMINITÉ ATHLÉTIQUE

Like an abstract painting, breaking out from the rigour and repetition of a tiled or brick wall to establish a new geometry composed of unique and heterogeneous elements, both matte and shiny, with asymmetrical coloured patterns.
 Tel un tableau abstrait, on s'émancipe de la rigueur et de la répétition du mur carrelé ou de brique pour établir une nouvelle géométrie composée d'éléments uniques et hétéroclites, à la fois mats et brillants, aux motifs colorés asymétriques.

NUANCES

A publicação Nuances ajuda você a decifrar os próximos ciclos de cores importantes e projetar as melhores opções de cores, materiais, superfícies e acabamentos para seus desenvolvimentos estratégicos.



POLYREY –
U191
Underground Corten EXM



ARGILE
Matcha



ARCHROMA
15
CHANTILLY CREAM
CHANTILLY



ARCHROMA
08
MAHOGANY
ACAJOU

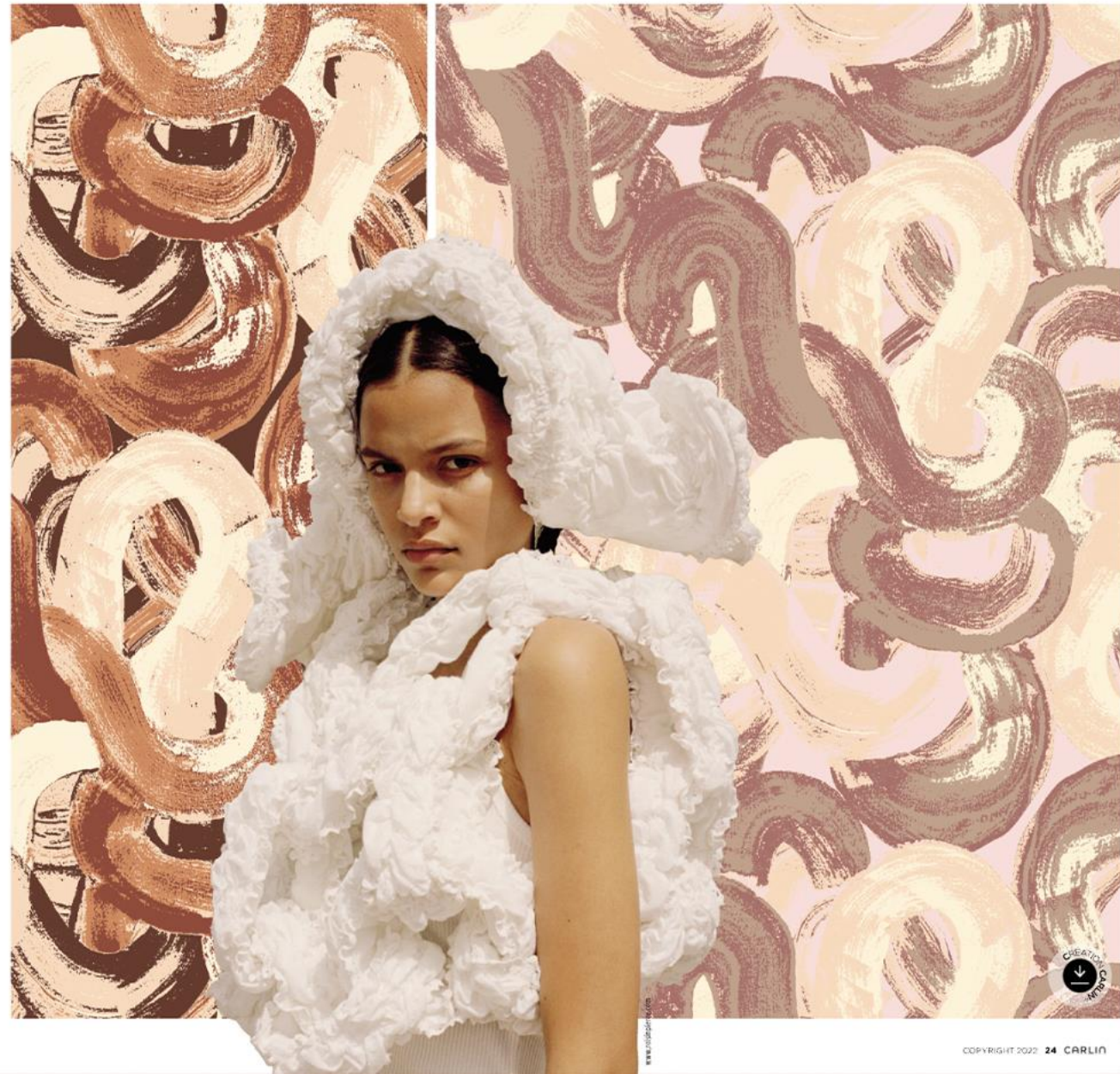


ARGILE
Lavandin



PATTERNS

Encontre os desenvolvimentos de estampas criadas por nossos especialistas e modifique-as infinitamente pois estão em formato editável!



Seja um dos assinantes CARLIN pela Lexus Groupe e desfrute de muitas vantagens:

- Participação gratuita em eventos de tendência e atividades do Circuito Criativo da CASA DA COR PANTONE®.
- Apresentação das macrotendências globais que definem nossos temas em grupo ou dedicada a sua equipe.
- Decifre a sua publicação digital ou impressa com uma *call* exclusiva com a nossa *expert* em cores e tendências Blanca Lliahnne.

QUERO ASSINAR!

Entre em contato com nosso comercial e explore as diferentes opções e oportunidades para fazer parte de um seleto grupo de grandes marcas e criativos que só querem ter acesso ao melhor!



Distribuidor Pantone no Brasil

Lexus Groupe – Distribuidor Pantone no Brasil

Rua Apinajés, 1646 Sumaré, São Paulo – SP

WhatsApp: (11) 9 9268 0480 | www.lexusgroupe.com.br

 [@blancaliane](https://www.instagram.com/blancaliane)

 [@pantonebr](https://www.instagram.com/pantonebr)

 [@lexusgroupe](https://www.instagram.com/lexusgroupe)

LEXUS
Groupe

*Obrigada por
Participar!*

Conheça nossos parceiros



LEATRICE
EISEMAN
COLOR EXPERT

CARLIN
CREATIVE TREND BUREAU



Blanca Lliahnne
Expert em cores e tendências